

EINER FÜR ALLES – KUNDENDIENST von Österreichs
Nummer 1 in Badezimmer, Heizung, Elektro & Haustechnik.
Immer im Auftrag des Handwerks.



SERVICE

KUNDEN DIENST PREISE 2024

*„Während die Spezialisten
von Bad & Energie Service für
uns komplettieren, ist mein
Team schon beim nächsten
Kunden im Einsatz!“*

[badundenergieservice.at](https://www.badundenergieservice.at)

Unser Team – die Verstärkung für Ihr Tagesgeschäft

Alle reden vom Fachkräftemangel, wir bauen Teams für Ihren Geschäftserfolg auf. Unsere Mitarbeiter kommen aus den eigenen Reihen, der Möbelbranche, Kältetechnik oder anderen vertriebswegsfremden Gewerken. Was sie verbindet: Alle legen sich für Ihr Vorhaben ins Zeug – mit einem Ziel: 100% Kundenzufriedenheit.

Tel. 050 780 23000
service@badundenergie.at



Hier finden
Sie unser
aktuelles
Team



EINER FÜR ALLES – KUNDENDIENST

von Österreichs Nummer 1 in Badezimmer, Heizung,
Elektro & Haustechnik. Immer im Auftrag des Handwerks.

10 zufriedene Kunden mehr pro Jahr?

Sparen Sie z.B. bei Bädern bis zu 40 % der Zeit. Während wir für Sie komplettieren, sind Ihre Mitarbeiter bereits beim nächsten Kunden im Einsatz.

Mehr Sicherheit für Sie und Ihre Kunden

Mit herstellertestifizierten Dienstleistungen, zusätzlich zu 5 Jahren ALVA-Gewährleistung mit Austausch-Kostenübernahme bzw. Hersteller-Garantien.

Ein Partner, 7 Gewerke, über 50 Hersteller, eine Rechnung

Produkt, Logistik und Service aus einer Hand – auf einer Rechnung Ihres Partners SHT, ÖAG oder Kontinentale. Und immer ausschließlich für das Handwerk.



Neue Geschäftsfelder – Zusätzliche Qualifikationen

Nutzen Sie unser Know-how bei Dusch-Rückwänden, Klimaanlage (Prüfung Kältetechnik I+II) und Photovoltaik. (TÜV zertifizierter PV-Praktiker).

Einer für Alles-Rabatt

Wenn Sie uns mit mehreren Gewerken in einem Objekt beauftragen (z.B. Dusche & Badmöbel & Rückwände montieren), sparen Sie je Zusatz-Gewerk € 111,-.

Mehr Ertrag

Fragen Sie Ihren Außendienst-Betreuer, wie Sie mit Bad & Energie Service jeden Auftrag noch erfolgreicher gestalten.

**Personalengpass?
Unverhoffte Aufträge
im Anflug?
Spezielle Qualifikation
gefragt?**

*"Machen Sie es wie ich:
Sagen Sie nicht 'Nein' zu Ihren
Kunden, sagen Sie 'Ja' zu
Bad & Energie Service!"*



Sauber positioniert: **Duschtrennwände**



Nahtlose Präzision: **Dusch-Rückwände**



Fein justiert: **Badmöbel**



Frischegefühl aufgerüstet: **Dusch-WC**



Nachhaltiges Setup: **Wärmepumpe**



Hygienisch durchatmen: **Klimaanlagen**



Höchste Ausbeute realisieren: **Photovoltaik**

7 GEWERKE, 50 HERSTELLER: (M)EIN KUNDENDIENST

Alles von einem Ansprechpartner - Produkt, Logistik und Kundendienst von **Bad & Energie Service** - auf einer Rechnung Ihres Partners SHT, ÖAG oder Kontinentale. Immer ausschließlich für das Handwerk.

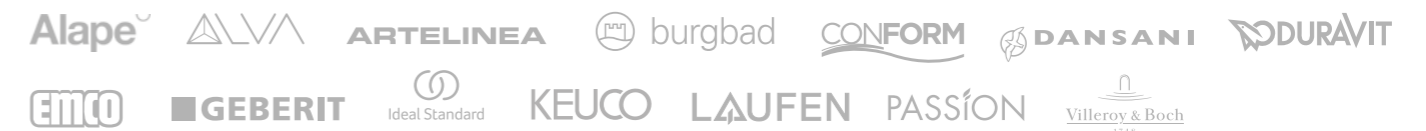
DUSCHTRENNWÄNDE:



DUSCH-RÜCKWÄNDE:



BADMÖBEL:



DUSCH-WC:



WÄRMEPUMPE:



KLIMAGERÄTE:



PHOTOVOLTAIK:



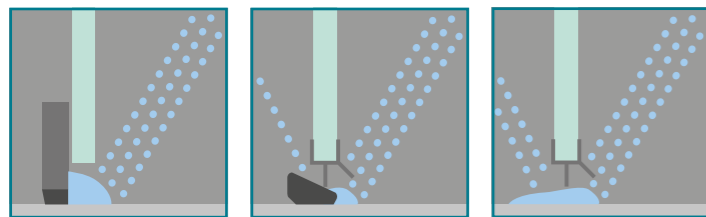


SAUBER POSITIONIERT: DUSCHTRENNWÄNDE

BERATUNG UND PLANUNG IM BAD & ENERGIE BÄDERPARADIES

Nichts kann das Live-Erlebnis ersetzen. Nutzen Sie als Handwerker für Ihre Kunden ein Bad & Energie Bäderparadies - Ausstellung, Beratung, Planung an 25 Standorten - immer in Ihrer Nähe.
Terminvereinbarung online über badundenergie.at

BERATUNGSHILFE - SPRITZSCHUTZ VS. DESIGN



Rahmenkabinen Das horizontale Rahmenprofil bietet den höchsten Schutz gegen austretendes Wasser. Aber auch diese Duschkabine ist kein „Aquarium“.

Teilgerahmte oder rahmenlose Kabine mit Schwall-schutzleiste für guten Spritzschutz, Wasser kann noch teilweise austreten.

Teilgerahmte oder rahmenlose Kabine ohne Schwall-schutzleiste minimalistisches und barrierefreies Design, jedoch geringster Spritzschutz.

AUFMASS

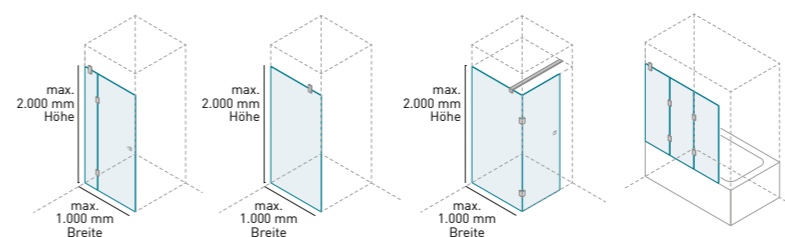
für 1 Duschtrennwand	BESA	125,-
pro weiterer Duschtrennwand auf der gleichen Baustelle	BESAZ	37,-



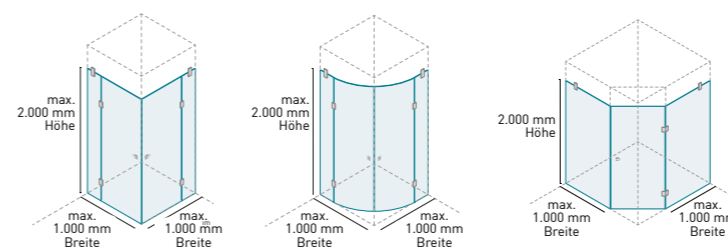
MONTAGE

von Duschtrennwänden bis 200 cm Höhe und 100 cm Breite

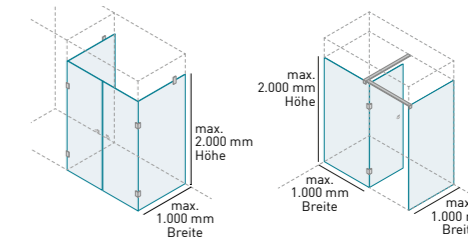
Aufpreis Diamantbohrer für Feinsteinzeug, Granit, Marmor **BESB** **17,-**



Nischentüre Einzelte Seilenteile Seitenteil mit Schwenkelement Badewannenfaltwand **BESD1** **444,-**



Eckkabine Rundkabine Fünfeckkabine **BESD2** **562,-**



U-Konstruktion Duschkinsel **BESD3** **663,-**



ALVA Komplettdusche **BESD4** **710,-**

OBJEKT / SONDERANFERTIGUNG

Individuelle Montage von Sonderanfertigungen bzw. Objekten **BESD5** **auf Anfrage**

MEHRPREIS ÜBERGRÖSSEN

Aufpreis für Montage aller Duschen mit Höhe > 2000 mm bzw. Seitenwand-Breite > 1000 mm **BESD6** **172,-**

DEMONTAGE

alter Duschaabtrennungen nur in Verbindung mit einer Neumontage beim gleichen Termin **BESD7** **199,-**

KOMPLETTIERUNG ACCESSOIRES + ZUBEHÖR

Aufpreis im Zuge der Duschenmontage, für jedes Accessoire **BESMZ** **je 37,-**

AN-, ABFAHRT, LIEFERUNG

Preise verstehen sich inkl. An- und Abfahrt sowie Warenlieferung durch die Frauenthal Handel Gruppe und Entsorgung der Verpackungsmaterialien.

ZUSATZLEISTUNGEN / MEHRAUFWAND

Regie- / Mehraufwand: Verrechnung in Arbeitswerten je 15 min **BESRS** **je 28,-**
Pauschale bei Abbruch **BESABBRUCH** **299,-**

EINER FÜR ALLES-RABATT

Sparen Sie je zusätzlichem Gewerk 111,- (Details Seite 3)!

„Machen Sie es wie ich: Empfehlen Sie Ihren Kunden **ALVA Bio Glas-Reiniger für die neue Dusche!**“

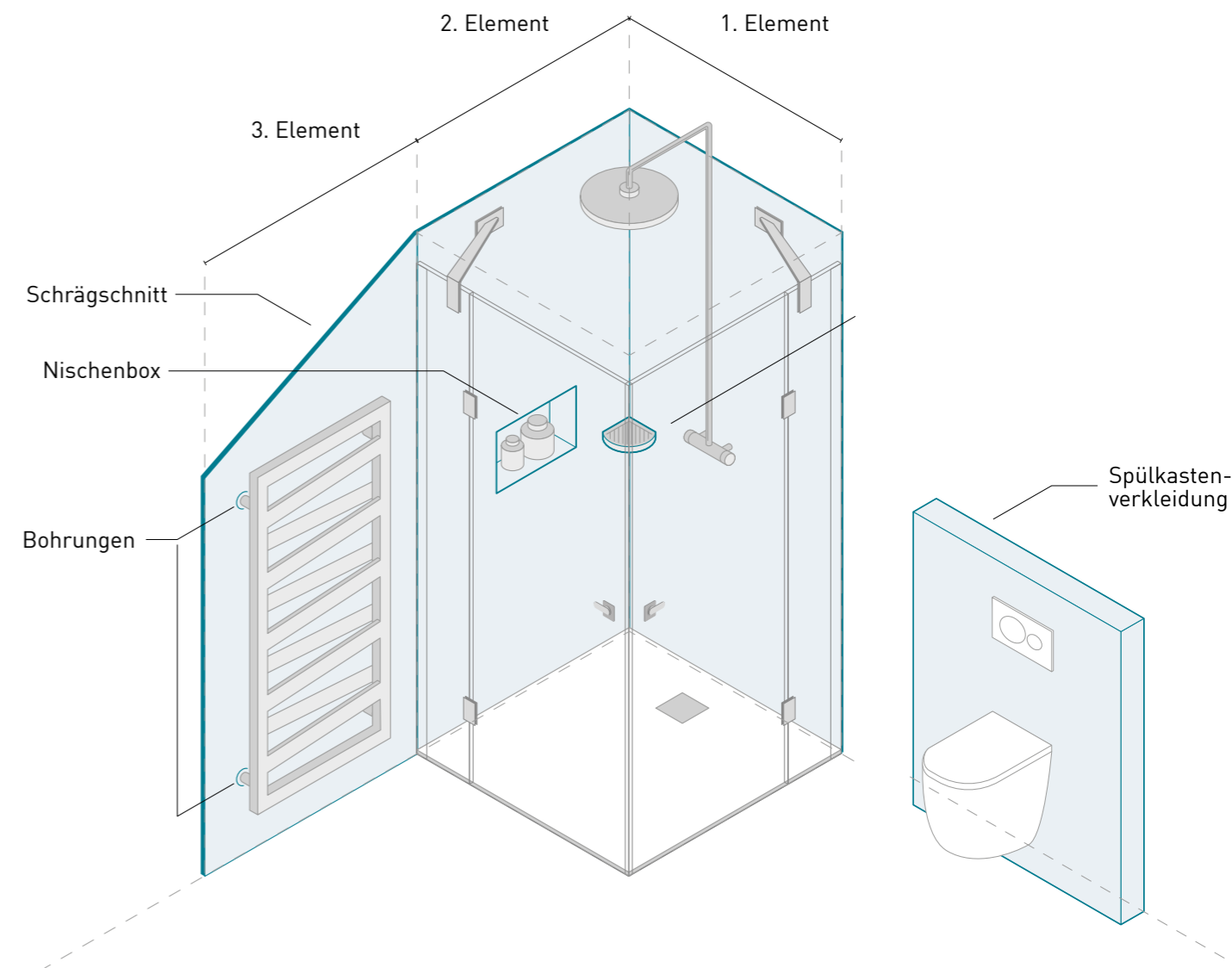
Gleich mit der App scannen & bestellen



*Voraussetzungen & Preisgültigkeit: Aus Gewährleistungsgründen wird ausschließlich Ware, die bei der Frauenthal Handel Gruppe bezogen wurden, komplettiert. Zusätzlich benötigtes Material wird separat in Rechnung gestellt. Erschwerte Anfahrts-Bedingungen und verbundene Aufwendungen (Maut, Kran, Lift o.ä.) sind nicht enthalten. Alle Preise verstehen sich netto exkl. 20 % MwSt. Gültig ab 1. Jänner 2024. Änderungen und Irrtum vorbehalten.



NAHTLOSE PRÄZISION: DUSCH-RÜCKWÄNDE



NEUE LÖSUNG FÜR RENOVIERUNG ODER NEUBAU

Kaum Fugen, glatte Oberflächen, vielfältige Design-Möglichkeiten sprechen für Dusch-Rückwände als Alternative oder Ergänzung zur klassischen Verfliesung. Wir bieten hierzu neu ein komplettes Dienstleistungs-Angebot - von der Inspiration über die Planung bis zu Aufmaß und Montage.




INSPIRATION, BERATUNG & PLANUNG

Auf badundenergie.at finden Sie unsere Unterlagen mit Highlights aus dem aktuellen Sortiment und können auch einen Beratungstermin vereinbaren.

AUFMASS

je Einbausituation und Wohneinheit	BESA	125,-
jede weitere Wohneinheit im gleichen Objekt	BESAZ	37,-

"Machen Sie es wie ich: Empfehlen Sie Ihren Kunden ALVA Bio AllesReiniger!"

 Gleich mit der App scannen & bestellen



MONTAGE

Exakter Zuschnitt und genaues Einpassen der großflächigen Platten vor Ort durch unser auch in diesem Segment trainiertes Montage-Team.

1 Element	BESRW1	639,-
2 Elemente	BESRW2	799,-
3 Elemente	BESRW3	963,-
Zusätzliches Element, z.B. Spülkastenverkleidung oder Nischenbox	BESRW4	je 386,-
Schräg-, Ausschnitt oder Bohrungen zu Accessoires	BESRW5	je 39,-

*Voraussetzungen & Preisgültigkeit:

Aus Gewährleistungsgründen wird ausschließlich Ware, die bei der Frauenthal Handel Gruppe bezogen wurden, komplettiert. Zusätzlich benötigtes Material wird separat in Rechnung gestellt. Erschwerte Anfahrts-Bedingungen und verbundene Aufwendungen (Maut, Kran, Lift o.ä.) sind nicht enthalten. Alle Preise verstehen sich netto exkl. 20 % MwSt. Gültig ab 1. Jänner 2024. Änderungen und Irrtum vorbehalten.

KOMPLETTIERUNG ACCESSOIRES + ZUBEHÖR

Aufpreis im Zuge der Duschenmontage, für jedes Accessoire **BESMZ** je **37,-**

AN-, ABFAHRT, LIEFERUNG

Preise verstehen sich inkl. An- und Abfahrt sowie Warenlieferung* durch die Frauenthal Handel Gruppe und Entsorgung der Verpackungsmaterialien.

ZUSATZLEISTUNGEN / MEHRAUFWAND

Regie- / Mehraufwand: Verrechnung		
in Arbeitswerten je 15 min	BESRS	je 28,-
Pauschale bei Abbruch	BESABBRUCH	299,-

EINER FÜR ALLES-RABATT

Sparen Sie je zusätzlichem Gewerk 111,- (Details Seite 3)!



FEIN JUSTIERT: BADMÖBEL

EINE FRAGE DER EINSTELLUNG

Damit unsere hochwertigen Design-Badmöbel über viele Jahre Freude bereiten, überlassen wir – beginnend bei der Produktauswahl bis zur Einstellung der Scharniere – nichts dem Zufall.



INSPIRATION, BERATUNG & PLANUNG

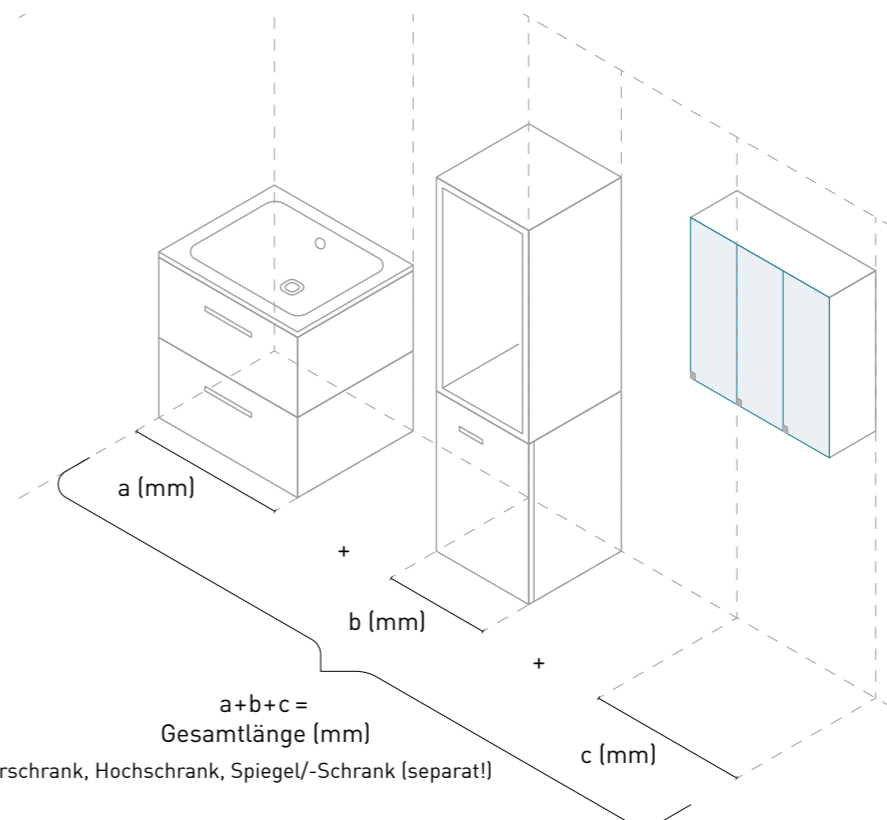
Auf badundenergie.at finden Sie unsere Unterlagen mit Highlights aus dem aktuellen Sortiment und können auch einen Beratungstermin vereinbaren.

AUFMASS

je Einbausituation und Wohneinheit	BESA	125,-
jede weitere Wohneinheit im gleichen Objekt	BESAZ	37,-

"Machen Sie es wie ich: Empfehlen Sie Ihren Kunden ALVA Armaturen-Reiniger!"

Gleich mit der App scannen & bestellen



OHNE AUFPREIS: Komplettierung

Waschtisch-Armatur, Sifon, Elektro

WICHTIG: POSITIONIERUNG

Bitte geben Sie die von Ihrem Kunden gewünschten Montagehöhen und -abstände der Elemente bei der Bestellung an. Vorlage siehe www.badundenergieservice.at/positionierung



MONTAGE/FLIESE

Gesamte Länge (L = a + b + c + ...) bestimmt den Montagepreis
Ausrichtung & Einstellung der Laden auf Trockenbau, Fliese, Beton

Aufpreis Diamantbohrer für Feinsteinzeug, Granit, Marmor	BESB	17,-
Länge bis 400 mm	BESM400	339,-
401 – 650 mm	BESM650	474,-
651 – 950 mm	BESM950	529,-
951 – 1.250 mm	BESM1250	568,-
1.251 – 1.550 mm	BESM1550	610,-
1.551 – 1.850 mm	BESM1850	663,-
1.851 – 2.150 mm	BESM2150	746,-
2.151 – 2.500 mm	BESM2500	786,-
2.501 – 3.000 mm	BESM3000	854,-
3.001 – 3.500 mm	BESM3500	921,-
3.501 – 4.000 mm	BESM4000	1010,-
größer als 4.000 mm		auf Anfrage

AN-, ABFAHRT, LIEFERUNG

Preise verstehen sich inkl. An- und Abfahrt sowie Warenlieferung* durch die Frauenthal Handel Gruppe und Entsorgung der Verpackungsmaterialien.

*Voraussetzungen & Preisgültigkeit:

Aus Gewährleistungsgründen wird ausschließlich Ware, die bei der Frauenthal Handel Gruppe bezogen wurden, komplettiert. Zusätzlich benötigtes Material wird separat in Rechnung gestellt. Erschwerte Anfahrts-Bedingungen und verbundene Aufwendungen (Maut, Kran, Lift o.ä.) sind nicht enthalten. Alle Preise verstehen sich netto exkl. 20 % MwSt. Gültig ab 1. Jänner 2024. Änderungen und Irrtum vorbehalten.



KOMPLETTIERUNG ACCESSOIRES + ZUBEHÖR

Aufpreis im Zuge der Duschenmontage, für jedes Accessoire **BESMZ** je **37,-**

ZUSATZLEISTUNGEN / MEHRAUFWAND

Regie- / Mehraufwand: Verrechnung
in Arbeitswerten je 15 min **BESRS** je **28,-**
Pauschale bei Abbruch **BESABBRUCH** **299,-**

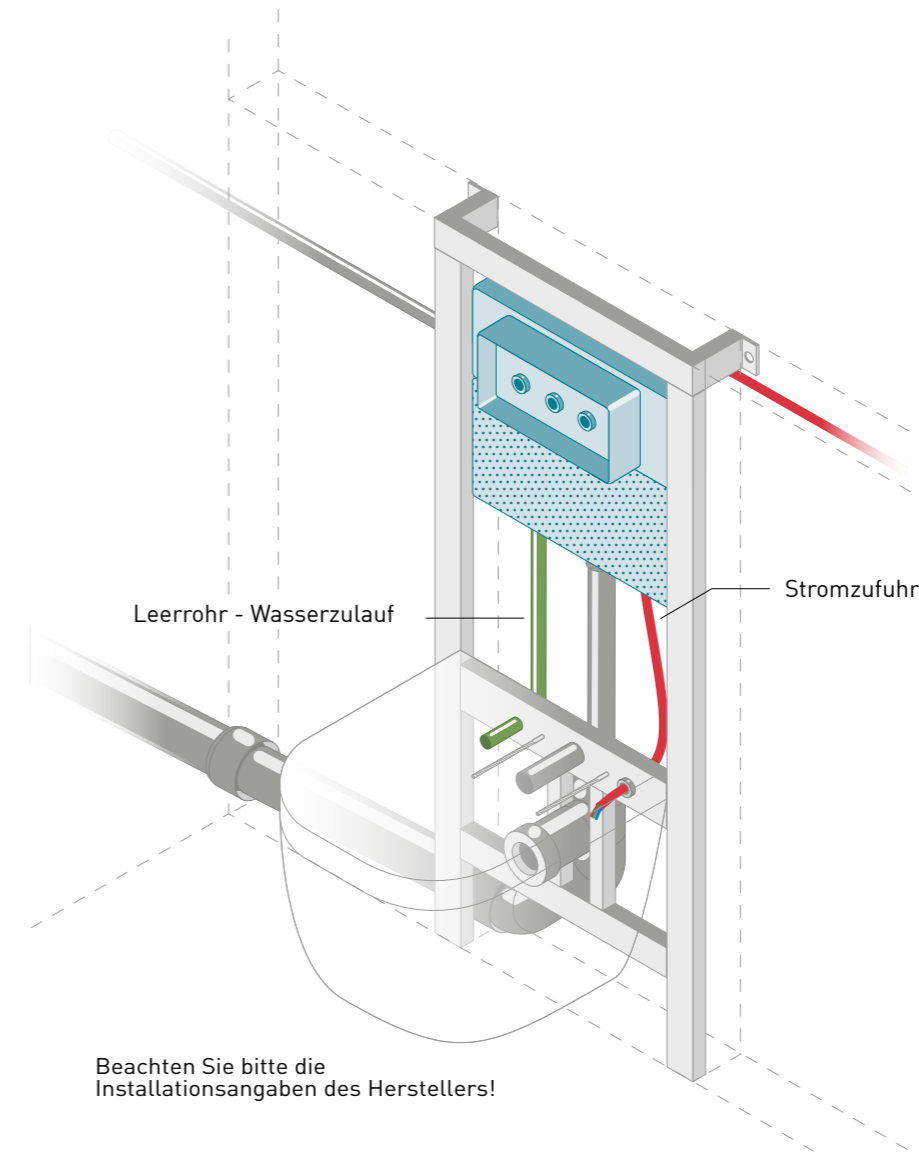
EINER FÜR ALLES-RABATT

Sparen Sie je zusätzlichem Gewerk **111,-** (Details Seite 3!)

*Komplettierung Armatur nur auf bauseits gesetzte Eckventile



AUF KNOPFDRUCK FRISCH: DUSCH-WC



**OHNE
AUFPREIS:
Komplettierung**
Betätigungs-
platte

CHECKLISTE ZUR KOMPLETTIERUNG

Folgende Einbauvorbereitungen sind bauseits gegeben

- Demontage des allfälligen zu tauschenden Bestands-WCs
- Montierter und angeschlossener Spülkasten im notwendigen technischen Standard für Dusch-WC inkl. Leerrohr
- Spülkasten verflieset oder fertiggestellte Oberfläche (optionale Montage von Sanitär-Rückwänden siehe Seite 9)
- Montagehöhe
- Stromanschluss 230 V

Beachten Sie bitte die Installationsangaben des Herstellers!

NEUE LÖSUNG FÜR RENOVIERUNG ODER NEUBAU

Dusch-WC, mit allen Wassern gewaschen

Natürliches und hygienisches Frischgefühl für Sie – Millionen von Feuchttücher einsparen und damit Umwelt und Abwassersysteme entlasten. Das und viele Komfortmerkmale sprechen für Dusch-WCs als Alternative zur klassischen Toilette. Wir bieten neu ein komplettes Dienstleistungs-Angebot. Von der Inspiration über die Planung bis zu Aufmaß und Komplettierung.

INSPIRATION IN UNSEREN KATALOGEN - GLEICH ANFORDERN!

Präsentieren Sie die Auswahl führender Branchenmarken sowie Passion und ALVA Exklusivprodukte.



BERATEN, PLANEN, TESTEN – IM BAD & ENERGIE BÄDERPARADIES

Besuchen Sie badundenergie.at – dort finden Sie die nächstgelegene Ausstellung und können auch gleich einen Beratungstermin vereinbaren.

AUFMASS

je Einbausituation und Wohneinheit	BESA	125,-
jede weitere Wohneinheit im gleichen Objekt	BESAZ	37,-

"Machen Sie es wie ich: Empfehlen Sie Ihren Kunden ALVA Wasserkastenwürfel für den neuen Spülkasten!"

Gleich mit der App scannen & bestellen



KOMPLETTIERUNG

des Dusch-WCs inkl. aller technischen Komponenten inklusive Sitz Anschluss von Zulauf, Abfluss und Strom, Inbetriebnahme und Einweisung vor Ort, Komplettierung der Betätigungsplatte ohne Aufpreis.

Komplettierung Dusch WC	BESMKDWC	422,-
-------------------------	-----------------	--------------

MONTAGE ACCESSOIRES + ZUBEHÖR

Aufpreis im Zuge der WC-Komplettierung, für jedes Accessoire	BESMZ	je 37,-
--	--------------	----------------

AN-, ABFAHRT, LIEFERUNG

Preise verstehen sich inkl. An- und Abfahrt sowie Warenlieferung* durch die Frauenthal Handel Gruppe und Entsorgung der Verpackungsmaterialien.

ZUSATZLEISTUNGEN / MEHRAUFWAND

Regie- / Mehraufwand: Verrechnung		
in Arbeitswerten je 15 min	BESRS	je 28,-
Pauschale bei Abbruch	BESABBRUCH	299,-

EINER FÜR ALLES-RABATT

Sparen Sie je zusätzlichem Gewerk 111,- (Details Seite 3)!

*Voraussetzungen & Preisgültigkeit:

Aus Gewährleistungsgründen wird ausschließlich Ware, die bei der Frauenthal Handel Gruppe bezogen wurden, komplettiert. Zusätzlich benötigtes Material wird separat in Rechnung gestellt. Erschwerte Anfahrts-Bedingungen und verbundene Aufwendungen (Maut, Kran, Lift o.ä.) sind nicht enthalten. Alle Preise verstehen sich netto exkl. 20 % MwSt. Gültig ab 1. Jänner 2024. Änderungen und Irrtum vorbehalten.



NACHHALTIGES SETUP: WÄRMEPUMPEN

WÄRMEPUMPEN-BERATUNG

Überblick über den Weg von der Anfrage zur Realisierung der Energie-Lösung, der Produkte und möglichen Dienstleistungen durch Ihren SHT- oder ÖAG-Ansprechpartner für einen guten Überblick über das Investitionsvorhaben. Alternativ empfehlen wir:

WÄRMEPUMPEN-PLANUNG mit Besichtigung vor Ort

durch einen B&E Service Teamleiter

- Aufnahme der baulichen Gegebenheiten vor Ort
- Koordination mit Handwerker und Kunde
- Individuelle Angebotserstellung mit Materialliste, Dienstleistung und Terminisierung.

je Objekt	BESAT	125,-
jede weitere Einheit	BESAZ	37,-

INBETRIEBNAHME Novelan Wärmepumpe Monobloc

- Überprüfung von Aufstellung und Installation der von ait.austria GmbH in Österreich in Verkehr gebrachten Produkte und Komponenten
- Überprüfung des bestimmungsgemäßen und störungsfreien Betriebes der Produkte im Zusammenspiel mit der Heizungsanlage
- Konfiguration des Reglers gemäß der Berechnung und Auslegung des ausführenden Fachhandwerkers
- Anweisung des anwesenden Anlagenbetreibers (Behandlung von Einstellungsänderungen, Verhalten im Störfall, etc.)
- Hinweise zur Wartung und zum Werterhalt der Wärmepumpe
- Anfertigung eines Inbetriebnahmeprotokolls

je Einbausituation und Wohneinheit **ohne Aufpreis**



*bei Monobloc im Produktpreis enthalten. Bestellung der Inbetriebnahme bitte ausschließlich über www.novelan.com/at/fachpartner/kundendienst-anforderung
Bei Split-Geräten werden Novelan Verrechnungssätze angewandt!

INBETRIEBNAHME Panasonic / Saunier Duval / LG

mit vollem Leistungs- & Garantiefumfang

- Bördelverbindungen an Innen- und Außengerät erstellen
- Dichtheitsprüfung und Evakuieren des Kältekreises
- Kältemittelmenge prüfen und bei Bedarf ergänzen
- Sichtprüfung der Hydraulik
- Prüfung der Verkabelung der Wärmepumpe
- Prüfung des Kondensatablaufs
- Programmierung des Standard-Reglers
- Inbetrieb- / Abnahmeprotokoll erstellen
- Einweisung des Kunden in Betrieb und Bedienung

1 Wärmepumpen IBN.	BESIBWP3	976,-
2 Wärmepumpen IBN.	BESIBWP4	1.806,-
Abtauheizung für Modelle >5 kW ab Generation „F“	PAGH	225,-

mit reduziertem Leistungs- & Garantiefumfang ("Monobloc")

Leistungsumfang: wie oben, aber ohne: Bördelverbindungen an Innen- und Außengerät, Druckprobe und Evakuieren des Kältekreises, Kältemittelmenge prüfen / ergänzen, Dichtheitsprüfung Kältekreis (für diese Leistungen haftet der Leistungserbringer)

Voraussetzung: zusätzl. müssen Kältemittelleitungen angeschlossen, abgedrückt (40 bar), evakuiert und ggf. nachgefüllt sein.

1 Wärmepumpen IBN.	BESIBWP1	669,-
2 Wärmepumpen IBN.	BESIBWP2	1.195,-

NEU: „WOB“ - WARTUNG OHNE BINDUNG

Insbesondere nach dem 1. Betriebsjahr sollten alle Parameter für sicheren und effizienten Betrieb optimiert werden. Vorteile:

- Gewährleistungsansprüche sichern, Kosten sparen, Umwelt schützen
- Lebensdauer verlängern und den Wert der Investition erhalten

„WOB“: Terminreservierung = Wartung zum Altpreis

- Termin für Folgejahr vormerken lassen und damit den jeweiligen Vorjahres-Preis sichern, ohne Bindung, 100% flexibel
- Wenn wir den Kunden zur Terminvereinbarung kontaktieren, kann dieser auf das Wartungsangebot zum Altpreis noch immer verzichten.
- Sicherheit: Wir arbeiten stets im Auftrag & Namen des Installateurs.

Leistungsumfang

- Sichtprüfung der Anlage
- Kältetechnische Überprüfung der Anlage (Drücke, Temperaturen...)
- Außeneinheit reinigen
- Magnetfilter, Wärmepumpenfilter, interne Umwälzpumpe reinigen
- Anlagenparameter kontrollieren / für effizienten Betrieb optimieren
- Wartungsprotokoll erstellen, Erneuerung „WOB“-Angebot

je Einheit	BESWWP	329,-
Mögl. Zusatzleistung: Dichtheitsprüfung Kältekreis nach F-Gas Verordnung	BESDP	119,-

ZUSATZLEISTUNGEN / MEHRAUFWAND

Regie- / Mehraufwand: Verrechnung

in Arbeitswerten je 15 min	BESIBMWP	je 28,-
Pauschale bei Abbruch einer IBN. oder Wartung	BESABBRUCH	299,-

*Voraussetzungen & Preisgültigkeit:

Aus Gewährleistungsgründen wird ausschließlich Ware, die bei der Frauenthal Handel Gruppe bezogen wurden, in Betrieb genommen. Zusätzlich benötigtes Material wird separat in Rechnung gestellt. Erschwerte Anfahrts-Bedingungen und verbundene Aufwendungen (Maut, Kran, Lift o.ä.) sind nicht enthalten. Alle Preise verstehen sich netto exkl. 20 % MwSt. Gültig ab 1. Jänner 2024. Änderungen und Irrtum vorbehalten.

CHECKLISTE ZUR INBETRIEBNAHME

- Herstellerrichtlinien für Innen- und Außeneinheit müssen eingehalten werden (richtiges Positionieren- Abstände,...)
- Rohrleitungen sind wasserseitig ordnungsgemäß vom Installateur angeschlossen und funktionsfähig
- Magnetfilter verbaut + Erfüllung der ÖNORM H5195-1
- Mischer im richtigen System (Warmwasser / Heizung / Kühlung) verbaut und elektrisch verkabelt
- E-Verkabelung sowie externe Fühler durch Elektriker angeschlossen
- Kältemittelleitungen sind verlegt – das Anschließen & Bördeln übernimmt Bad & Energie Service.
Achtung: Bei der Verlegung müssen Biegewerkzeug/Feder verwendet werden, um Knicke zu vermeiden. Ausbesserungen und Neuverlegung müssen nach Aufwand in Regie verrechnet werden.
- Zubehör (Matchcode PAGH) – beim Außengerät je nach Aufstellungskriterien verbaut; sonst muss Mehraufwand in Regie verrechnet werden
- Spülen! Warmwasser- und Heizungskreislauf müssen fachgerecht gespült und entlüftet sein. Innengerät über Bedienelement spülen (siehe Installationshandbuch).

RECHTSHINWEIS WARTUNG

Im Gewerbe verpflichtend, privat empfohlen:

Bei gewerblicher Nutzung sind nachfolgende Überprüfungen gesetzlich vorgeschrieben, die Teil der B&E Service Wartung sind und im Sinne von Rechtssicherheit und Gesundheit protokolliert werden. Wir empfehlen diese auch in der Privatanwendung.

- jährliche Sicherheitsüberprüfung gemäß §22. Kälteanlagenverordnung
- periodische Sicherheitskontrollen gemäß § 5. (4), (5) und (7) entsprechend Sonderbestimmungen Anlage 3, Absatz 2.1 - 2.4 der Druckgeräteüberwachungsverordnung
- jährliche Überprüfung auf ordnungsgemäßen Zustand der Klima- oder Lüftungsanlage gemäß § 13(1)3. und § 27.(8) der Arbeitsstättenverordnung bzw. gemäß § 13.(2)3. Und § 27.(8) der Bundes – Arbeitsstättenverordnung oder gemäß B.4. der Hygiene-V 2014

AN-, ABFAHRT, LIEFERUNG

Preise verstehen sich inkl. An- und Abfahrt sowie Warenlieferung* durch die Frauenthal Handel Gruppe und Entsorgung der Verpackungsmaterialien.

EINER FÜR ALLES-RABATT

Sparen Sie je zusätzlichem Gewerk 111,- (Details Seite 3)!



HYGIENISCH DURCHATMEN: KLIMAANLAGEN

KLIMAANLAGEN-BERATUNG

Überblick über den Weg von der Anfrage zur Realisierung der Energie-Lösung, der Produkte und möglichen Dienstleistungen durch Ihren SHT- oder ÖAG-Ansprechpartner für einen guten Überblick über das Investitionsvorhaben. Alternativ empfehlen wir:

KLIMAANLAGEN-PLANUNG mit Besichtigung vor Ort

durch einen B&E Service Teamleiter

- Aufnahme der baulichen Gegebenheiten vor Ort
- Koordination mit Handwerker und Kunde
- Individuelle Angebotserstellung mit Materialliste, Dienstleistung und Terminisierung.

je Objekt	BESAT	125,-
jede weitere Einheit	BESAZ	37,-



TIPP: KLIMAANLAGEN AUSLEGUNG

Für die Anschaffung einer neuen Klimaanlage können Sie mit diesem Rechner bequem die Kühllast errechnen und bekommen das passende Gerät vorgeschlagen.



Scannen & Bedarf berechnen

INBETRIEBNAHME

mit vollem Leistungs- und Garantiefumfang

- Kontrolle der Anlage
- Anschluss Kältemittelrohre mit beigelegten SAE-Verbindern
- Anschluss elektrischer Verbindungsleitungen
- Dichtheitsprüfung mit Stickstoff (Prüfzeit 1 Stunde)

Bei festgestellter Dichtheit der Anlage folgt:

- Evakuieren und Entfeuchten der gesamten Anlage
- Bei Überschreitung der max. vorgefüllten Leitungslänge – Kältemittel nachfüllen
- Inbetriebnahme der Anlage
- Kontrolle der Kühlung und Kondensat/Kondensatpumpe
- Einschulung und Übergabe an den Kunden

Mono-Split 1-fach (1 Innen-, 1 Außengerät)	BESIBKL1	736,-
Multi-Split 2-fach (2 Innen-, 1 Außengerät)	BESIBKL2	999,-
Multi-Split 3-fach	BESIBKL3	1.255,-
Multi-Split 4-fach	BESIBKL4	1.525,-
Multi-Split 5-fach	BESIBKL5	1.595,-

NEU: „WOB“ - WARTUNG OHNE BINDUNG

Vorteile:

- Gewährleistungsansprüche sichern, Kosten sparen, Umwelt schützen
- Lebensdauer verlängern und den Wert der Investition erhalten

„WOB“: Terminreservierung = Wartung zum Altpreis

- Termin für Folgejahr vormerken lassen und damit den jeweiligen Vorjahres-Preis sichern, ohne Bindung, 100% flexibel
- Wenn wir den Kunden zur Terminvereinbarung kontaktieren, kann dieser auf das Wartungsangebot zum Altpreis noch immer verzichten.
- Sicherheit: Wir arbeiten stets im Auftrag & Namen des Installateurs.

Leistungsumfang

- Sicht- & kältetechnische Prüfung Innen- & Außeneinheit
- Kondensat und Kondensatpumpe prüfen und reinigen
- Verdampfer und Verflüssiger mit Stickstoff reinigen
- Filter- und Gehäusereinigung*
- Desinfizieren der Anlage mit umweltfreundlichem Reinigungsspray
- Eintrag ins Prüfbuch
- Wartungsprotokoll erstellen, Erneuerung „WOB“-Angebot

Monosplit Wartung (Innen- & Außengerät)	BESWK	329,-
Multisplit Wartung jedes weitere Innen- oder Außengerät	BESWK1	je 119,-

ZUSATZLEISTUNGEN / MEHRAUFWAND

Regie- / Mehraufwand: Verrechnung

in Arbeitswerten je 15 min	BESIBMK	je 28,-
Pauschale bei Abbruch einer IBN. oder Wartung	BESABBRUCH	299,-

*Voraussetzungen & Preisgültigkeit:

Aus Gewährleistungsgründen wird ausschließlich Ware, die bei der Frauenthal Handel Gruppe bezogen wurden, komplettiert. Zusätzlich benötigtes Material wird separat in Rechnung gestellt. Erschwerte Anfahrts-Bedingungen und verbundene Aufwendungen (Maut, Kran, Lift o.ä.) sind nicht enthalten. Alle Preise verstehen sich netto exkl. 20 % MwSt. Gültig ab 1. Jänner 2024. Änderungen und Irrtum vorbehalten.



CHECKLISTE ZUR INBETRIEBNAHME

- Abstand Innengerät-Oberkante bis zur Decke min. 10 cm.
- Aufhängungen müssen fest mit der Wand verschraubt sein (min. 9 Schrauben). Keine Schallübertragung Wand – Innengerät!
- Außengerät muss mit Wand / Bodenkonsolen fest verschraubt sein (Schwingungsdämpfer empfohlen).
- Geruchsverschluss bei Kanalanschluss empfohlen.
- Kondensatablauf muss von links oder rechts angeschlossen werden können.
- Kältemittelleitungen sind verlegt – Anschließen & Bördeln übernimmt Bad & Energie Service.
Achtung: Bei der Verlegung müssen Biegewerkzeug/Feder verwendet werden, um Knicke zu vermeiden. Ausbesserungen und Neuverlegung müssen nach Aufwand in Regie verrechnet werden.
- Kältemittelleitungen müssen links von der Aufhängung des Innengerätes installiert sein, sonst kein Anschluss möglich.
- Bei Verlängerung der Kältemittelleitung muss diese unter Stickstoff gelötet werden.
- Kältemittelleitungen sind am Ende verschlossen (Schutz vor Verschmutzung, Wasser,...).



RECHTSHINWEIS WARTUNG

Im Gewerbe verpflichtend, privat empfohlen:

Bei gewerblicher Nutzung sind nachfolgende Überprüfungen gesetzlich vorgeschrieben, die Teil der B&E Service Wartung sind und im Sinne von Rechtssicherheit und Gesundheit protokolliert werden. Wir empfehlen diese auch in der Privatanwendung.

- jährliche Sicherheitsüberprüfung gemäß §22. Kälteanlagenverordnung
- periodische Sicherheitskontrollen gemäß § 5. (4), (5) und (7) entsprechend Sonderbestimmungen Anlage 3, Absatz 2.1 - 2.4 der Druckgeräteüberwachungsverordnung
- jährliche Überprüfung auf ordnungsgemäßen Zustand der Klima- oder Lüftungsanlage gemäß § 13(1)3. und § 27.(8) der Arbeitsstättenverordnung bzw. gemäß § 13.(2)3. Und § 27.(8) der Bundes – Arbeitsstättenverordnung oder gemäß B.4. der Hygiene-V 2014

Dichtheitsprüfung Kältekreis als Zusatzleistung möglich!

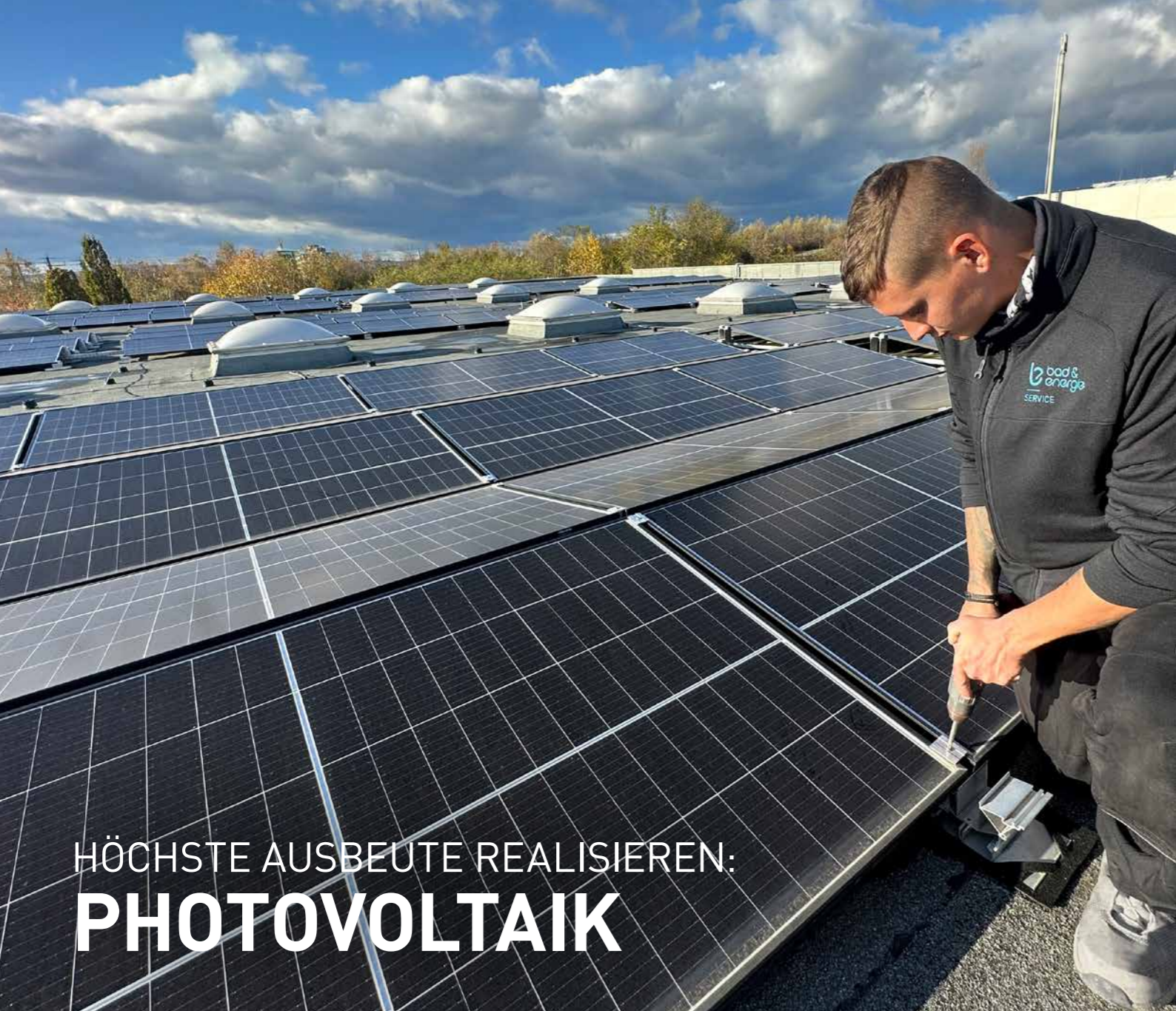
*Nicht enthalten: Ersatzfilter und Verschleißteile, Reinigung/Ersatz stark verschimmelter Lüfterwalzen

AN-, ABFAHRT, LIEFERUNG

Preise verstehen sich inkl. An- und Abfahrt sowie Warenlieferung* durch die Frauenthal Handel Gruppe und Entsorgung der Verpackungsmaterialien.

EINER FÜR ALLES-RABATT

Sparen Sie je zusätzlichem Gewerk 111,- (Details Seite 3)!



HÖCHSTE AUSBEUTE REALISIEREN: PHOTOVOLTAIK

PV-BERATUNG

Überblick über den Weg von der Anfrage zur Realisierung der PVLösung, der Produkte und Dienstleistungen durch Ihren SHT- oder ÖAG-Ansprechpartner. Eine individuelle PV-Material-Planung ohne Besichtigung vor Ort liefert einen guten Überblick über das Investitionsvorhaben, es kann auf dieser Basis aber KEINE Montage durch B&E Service erfolgen. Wir empfehlen daher:

PV-PLANUNG mit Besichtigung vor Ort durch einen B&E Service PV-Teamleiter

- Aufnahme der baulichen Gegebenheiten vor Ort anhand PV-Checkliste
- Sammeln der beizustellenden Fotodokumentation und Pläne
- Individuelle Angebotserstellung mit 3D-Planung, PV-Modul-
- Auslegung, Lastprofilberechnung, Wechselrichter-Auslegung bis hin
- zur Materialliste und Terminisierung.
- bis Hauptverteiler – siehe bauseitige Voraussetzungen S. 19

je Objekt bzw. je 20 kWp **BESAPV1** **385,-**

Wichtige Hinweise

- Im Sinne größtmöglicher Kalkulations-Sicherheit für alle Projektbeteiligten besichtigen wir vor Ort und listen allfälligen Material und Zeitaufwand, der über die Pauschalen hinausgeht, für das endgültige Angebot detailliert auf.
- Treten während der Montage versteckte bauseitige Mängel auf, weisen wir darauf hin und behalten uns vor, den für uns entstehenden Mehraufwand nachzuverrechnen.

PV + ELEKTRO KOMPLETTPLANUNG mit Besichtigung vor Ort

durch einen B&E Service /-Partner inkl. Prüfung der E-Installation für ein Komplettangebot; Inbetriebnahme durch B&E Service /-Partner (BESPVIB) ist Voraussetzung bei berechtigter Skepsis, ob E-Installation Stand der Technik

- entspricht (zB kein Stahlblech-Verteiler vor Ort, Messeinrichtung auf Eternit oder Holz, Hausanschlusskasten aus Metall...), empfehlen wir diese umfassende Besichtigung incl. Überprüfung und Planung der E-Installation auf Stand der Technik
- Aufnahme der baulichen Gegebenheiten vor Ort anhand PV-Checkliste und E-Checkliste
- Sammeln der beizustellenden Fotodokumentation und Pläne
- Individuelle Angebotserstellung mit 3D-Planung, PV-Modul-
- Auslegung, Lastprofilberechnung, Wechselrichter-Auslegung bis hin zur Materialliste und Terminisierung sowie Planung der E-Installation

je Objekt bzw. je 20 kWp **BESAPV** **695,-**

BASISLEISTUNG MONTAGE/DACHEINTRITT

- **Montage bis Dacheintritt**
Unterkonstruktion & Module, Verkabelung bis Dacheintritt,
- **Inkl. Klein- & Verbrauchsmaterialien** (Potentialausgleich, Anschlussklemmen,...), allfälliger Mehrbedarf wird im Produktangebot ausgewiesen
- **Inkl. Projektbegleitung** i.R. von Materiallieferungen & Montage

Richtwerte:

- **Montagedauer:** Je nach Dachart, Transport-Möglichkeit usw. sind zB 10 kWp in 2 Tagen montierbar. Die individuelle Montagedauer wird i.R. der verpflichtenden Besichtigung vor Ort (BESAPV1) bestimmt.
- **Leistung:** Ein PV-Modul liefert ca. 0,4 kWp

Basisleistung Preis je Tag **BESPVB** **je 279,-**

Modulmontage Preis je Modul

4 – 5 kWp	BESPV1	je 165,-
6 – 20 kWp	BESPV2	je 153,-
21 – 50 kWp	BESPV3	je 135,-
51 – 100 kWp	BESPV4	je 125,-
> 100 kWp	BESPV5	auf Anfrage

Wichtiger Hinweis:

- Bei Höhen >10m / Dachneigung >30° bauseits gestelltes Baugerüst
- Eternit-Dach: B&E Service montiert aus Gewährleistungsgründen keine PV-Anlagen auf Eternit-Dächern
- Prefa-Dach: Aus Gewährleistungsgründen Montage nur auf eine von bauseits gestelltem Dachdecker hergestellte Unterkonstruktion
- Andere Montagearten, außer Dachmontage – zB Carport, auf Anfrage möglich

OPTION 1

Kabelführung von Dacheintritt bis Wechselrichter **OHNE** bauseitig PV-geeigneter Leerverrohrung

- Kabelführung von Dacheintritt bis Wechselrichter bis 20 m Kabellänge
- Zusätzliches Erstellen der nötigen Leerverrohrung nach Stand der Technik
- Materialaufwand NICHT enthalten, wird nach Besichtigung im Planungsangebot ausgewiesen

Kabelführung bis Wechselrichter **OHNE** bauseitiger Leerverrohrung **BESPVWRL** **599,-**

OPTION 2

Kabelführung von Dacheintritt bis Wechselrichter **MIT** bauseitig PV-geeigneter Leerverrohrung

- Verkabelung von Dacheintritt bis zum Wechselrichter in eine bauseits vorhandene PV-geeignete Leerverrohrung bis 20 m Kabellänge
- Materialaufwand NICHT enthalten, wird nach Besichtigung im Planungsangebot ausgewiesen

Wichtiger Hinweis:

Wird im Rahmen der Besichtigung festgestellt, dass die bauseitige Leerverrohrung für PV-Verlegung doch nicht geeignet / Stand der Technik ist, wird alternativ die Option 1 herangezogen bzw. der anfallende Mehraufwand im Angebot ausgewiesen

Kabelführung bis Wechselrichter **MIT** bauseitiger Leerverrohrung **BESPVWR** **199,-**

*Voraussetzungen & Preisgültigkeit:

Aus Gewährleistungsgründen werden ausschließlich Anlagen, die bei der Frauenthal Handel Gruppe bezogen wurden, angeschlossen. Zusätzlich benötigtes Material wird separat in Rechnung gestellt. Erschwerte Anfahrts-Bedingungen und verbundene Aufwendungen (Maut, Kran, Lift o.ä.) sind nicht enthalten. Alle Preise verstehen sich netto exkl. 20 % MwSt. Gültig ab 1. Jänner 2024. Änderungen und Irrtum vorbehalten.

BAUSEITIGE VORAUSSETZUNGEN FÜR JEDE PV-MONTAGELEISTUNG DURCH B&E SERVICE

- Angebotsausarbeitung mit vollständig vorliegenden Ausgangsdaten gemäß B&E Service PV-Checkliste**
- Normen und Herstellervorschriften sind bauseits erfüllt
- Behördliche Auflagen (z.B. Blitz- und Brandschutz-Bestimmungen, Erdung, Potentialausgleich, Prüfbefund Elektro, etc.) sind erfüllt
- Statische Tragfähigkeit des Objektes bauseits geprüft, bei Flachdachaufstellung Ballastiersteine berücksichtigen
- Zählpunktnummer vorhanden** (wenn Montage inkl. IBN durch B&E Service /-Partner erfolgen, Beantragung als Zusatzleistung erhältlich, siehe nächste Doppelseite)
- Bei Einspeisung ins öffentliche Netz: Zwei-Richtungszähler bauseits (wird vom EVU zur Verfügung gestellt), kann bei Inselanlage mit Speicher (Batteriemodul) ggf. entfallen
- Einbau-Möglichkeiten für Smartmeter / FI / Sicherung, Teilungseinheiten (TE) sind bauseits berücksichtigt
- Hauptverteiler / Verteiler entspricht Stand der Technik
- Wechselrichter IBN: LAN oder WLAN-Zugang mit Passwort
- Durchbrüche, Stemmaarbeiten, Maler-, Grabungsarbeiten und Ähnliches für zB Kabelführung / Speicher / Wall-Box bauseits bzw. wird iR der Besichtigung der Mehraufwand gegenüber Pauschalkalkulation bei der Angebotslegung ausgewiesen. Treten während der Montage versteckte bauseitige Mängel auf, weisen wir darauf hin und behalten uns vor, den für uns entstehenden Mehraufwand nachzuverrechnen.

OPTION 3¹

Kabelführung von Wechselrichter bis Hauptverteiler

- Kabelführung von Wechselrichter bis in den Hauptverteiler, inkl. Anschluss der Sicherungseinrichtungen. **Der Verteiler muss bauseits dem Stand der Technik entsprechen.**
- Materialaufwand bis 20 m Kabellänge ENTHALTEN, allfälliger Mehraufwand wird nach Besichtigung im Planungsangebot ausgewiesen.

Kabelführung von Wechselrichter bis Hauptverteiler **BESPVWR1** **1.499,-**

OPTION 4¹

Batteriespeicher-Montage

- Batteriemodule einbringen und im Rahmen der gesamten Anlagen-Montage anschließen (nicht inselfähig)

bis gesamt 15 kWh **BESPV5** **399,-**

¹Option 3, 4 und 5 werden von konzessionierten, regionalen Fachpartnern durchgeführt.



"Machen Sie es wie ich: Ich nutze die PV-Checkliste für die perfekte Vorbereitung!"



OPTION 5¹

E-Auto Ladestation Wandmontage & Inbetriebnahme

- Wandmontage und Inbetriebnahme einer E-Auto Ladestation
- Installation der Versorgungsleitung bis 20 m in bauseits vorhandenes Leerrohr zum Hauptverteiler und Anschluss über eigenen FI-Schutzschalter und Leitungsschutzschalter (beides bauseits vorhanden oder separat im Angebot ausgewiesen)
- Nur in Kombination mit PV-Montage incl. Inbetriebnahme durch B&E Service /-Partner

Wichtige Hinweise / bauseitige Voraussetzungen:

- E-Ladestation ist an E-Netzbetreiber zu melden: 11 kW meldepflichtig (Kunde), 22 kW genehmigungspflichtig (Elektriker)
- Montageort entspricht Schutzklasse der Ladestation (zB IP 54)
- eigener FI-Schutzschalter für E-Ladestation & Teilungseinheiten im Verteiler erforderlich, allfällige Umbauten nach Aufwand (Ausführung durch B&E Service /-Partner)
- Mauerdurchbrüche, Brandabschottung nicht inkludiert
- Allgemein wird zusätzlicher Material- oder Zeitaufwand nach Besichtigung im Planungsangebot ausgewiesen

E-Auto Ladestation (Wallbox) Wandmontage & Inbetriebnahme	BESPVL5	579,-
--	----------------	--------------

OPTION 6

Ballastiersteine mit Kran verheben

- Passende Ballastiersteine inkl. Anlieferung zur Baustelle finden Sie im Sortiment von SHT, ÖAG oder Kontinentale (Matchcode STEINPV).
- Bad & Energie Service koordiniert das Verheben und Positionieren der Ballastiersteine auf Flachdächer.
- Nur in Kombination mit PV-Montage

Ballastiersteine mit Kran verheben	BESPVKRN	379,-
------------------------------------	-----------------	--------------

Preis gültig bis 20 kWp, größere Anlagen auf Anfrage

¹ Option 3, 4 und 5 werden von konzessionierten, regionalen Fachpartnern durchgeführt.

Tipp Zukunftsfähigkeit – für intelligente Ladestationen mittels Datenverbindung am Montageplatz sorgen, um Ladestation in Management Systeme einzubinden, z.B. PV-gesteuertes Laden

PV-WECHSELRICHTER INBETRIEBNAHME & ANLAGEN-ABNAHME^{*}

- Prüfung der fachgerechten Installation der Anlage nach ÖVE 8001-4-712, Normvorschriften, Richtlinien und Hersteller-Montageanleitungen
- Prüfung des Gleichstromsystems inkl. Isolationsmessung und des Wechselstromsystems
- Prüfung des Schutzes gegen Überspannung
- Funktionsprüfung der Schalt- und Steuergeräte (inkl. Smartmeter), Wechselrichter und Schutzeinrichtungen bei Netzausfall
- Wechselrichter in das Internet einbinden über (W)LAN
- Anlagenparameter einstellen
- Fertigstellungsmeldung inkl. Prüfprotokoll durch Bad & Energie Service-Partner und ggf. Abnahme durch EVU
- Übergabe an den Kunden

Voraussetzungen: Bad & Energie Service PV-Planung, PV-Projektbegleitung und PV-Montage; Internetzugang - (W)LAN erforderlich

IBN. / ABN.	BESPVIB	799,-
-------------	----------------	--------------



PV-BATTERIESPEICHER INBETRIEBNAHME^{*}

zusätzlich zur Wechselrichter IBN. im Beisein des Kunden

- Einbinden des Speichers in das System
- Anlagenparameter einstellen
- Übergabe an den Kunden

PV Batteriepeicher Inbetriebnahme	BESPVIBS	206,-
-----------------------------------	-----------------	--------------



ADMINISTRATION NETZBETREIBER & FÖRDERSTELLEN

durch B&E Service bzw. -Partner nur unter der Voraussetzung, dass die komplette Montage INKL. Inbetriebnahme erfolgt durch B&E Service bzw. -Partner erfolgt

ZÄHLPUNKTNUMMER BEANTRAGEN

- zeitlichen Vorlauf einkalkulieren bzw. kann, je nach Energieversorger und Bundesland, das Ansuchen nur vom Endkunden erfolgen

je Objekt	BESPVZP	249,-
-----------	----------------	--------------



Andere Dienstleistungen im Zusammenhang mit Netzbetreibern & Förderstellen auf Anfrage bzw. in unserem Online-Förderratgeber

WIEDERKEHRENDE PRÜFUNG^{*}

lt. ÖVE 8001-6-62 alle 3 Jahre bei Privatanwendung, alle 2 Jahre bei Gewerbeanwendung

- Sicht- und Funktions-Prüfung Anlage und Bauteile inkl. Isolationsmessung
- Überprüfungsplakette
- Wartungsprotokoll erstellen

Wiederkehrende PV-Anlagenprüfung Basispreis je Wechselrichter,	BESPVWP	690,-
Anlagen > 20 kWp		auf Anfrage

ZUSATZLEISTUNGEN / MEHRAUFWAND

Regie- / Mehraufwand: Verrechnung

in Arbeitswerten je 15 min	BESIBMPV	je 28,-
Pauschale bei Abbruch einer IBN. oder Wartung	BESABBRUCH	299,-
Pauschale bei Abbruch einer PV-Montage	BESABBRUCHPV	875,-

AN-, ABFAHRT, LIEFERUNG

Preise verstehen sich inkl. An- und Abfahrt sowie Warenlieferung² durch die Frauenthal Handel Gruppe. Erschwerte Anfahrts-Bedingungen und verbundene Aufwendungen (Maut, Kran, Lift o.ä.) sind nicht enthalten.

EINER FÜR ALLES-RABATT

Sparen Sie je zusätzlichem Gewerk 111,- (Details Seite 3)!

² Inbetriebnahme und wiederkehrende Prüfung können gegebenenfalls durch konzessionierte Fachpartner durchgeführt werden.

^{*}Voraussetzungen & Preisgültigkeit:

Aus Gewährleistungsgründen werden ausschließlich Anlagen, die bei der Frauenthal Handel Gruppe bezogen wurden, angeschlossen. Zusätzlich benötigtes Material wird separat in Rechnung gestellt. Erschwerte Anfahrts-Bedingungen und verbundene Aufwendungen (Maut, Kran, Lift o.ä.) sind nicht enthalten. Alle Preise verstehen sich netto exkl. 20 % MwSt. Gültig ab 1. Jänner 2024. Änderungen und Irrtum vorbehalten.

^{*}Voraussetzungen & Preisgültigkeit:

Aus Gewährleistungsgründen werden ausschließlich Anlagen, die bei der Frauenthal Handel Gruppe bezogen wurden, angeschlossen. Zusätzlich benötigtes Material wird separat in Rechnung gestellt. Erschwerte Anfahrts-Bedingungen und verbundene Aufwendungen (Maut, Kran, Lift o.ä.) sind nicht enthalten. Alle Preise verstehen sich netto exkl. 20 % MwSt. Gültig ab 1. Jänner 2024. Änderungen und Irrtum vorbehalten.



Qualität
zum Leben.

BLITZBLANK WIE AM ERSTEN TAG ALVA REINIGUNG & PFLEGE



*"Machen Sie es wie ich:
Empfehlen Sie Ihren
Kunden ALVA Reinigungs-
und Pflegeprodukte,
gleich mit der App scannen
& bestellen!"*



QR-CODE
MIT APP
SCANNEN &
BESTELLEN

ALVA-Reinigungs- und Pflege-
produkte gibt es für jeden
Einsatz in Bad, Küche & Co.

Neu im Programm:
ALVA Bio Reinigungsmittel

01 ALVA Kalklöser
professioneller, hochwirksamer Entkalker für
Brauseköpfe, Perlatoren usw., reinigt kraftvoll,
schnell und schonend
500 ml Flasche **ACKL** **15,83**
SHT RG: 920A, Konti/ÖAG RG: 2020

02 ALVA Urinsteinlöser
professioneller, hochwirksamer Urinsteinlöser, schnel-
le Wirkung, beseitigt hygienisch sauber Ablagerungen
wie Urinstein, Kalk, Rost in WCs, Urinalen, Bidets,
Waschbecken usw.
500 ml Flasche **ACUL** **14,93**
SHT RG: 920A, Konti/ÖAG RG: 2020

03 ALVA Armaturenreiniger
zur professionellen und schonenden Reinigung von ver-
chromten Armaturen, entfernt Seifenrückstände, Kalk-
ansätze und Rostbeläge auf Waschbecken und Fliesen
500 ml Flasche **ACAR** **18,19**
SHT RG: 920A, Konti/ÖAG RG: 2020

04 ALVA Spülkastenreiniger
Das Mittel zur schnellen Reinigung verschmutzter
Spülkästen. Löst kraftvoll, schnell und schonend Kalk,
Verkrustungen und Schmutzablagerungen. Verhindert
Kalkränder.
500 ml Flasche **ACKR** **20,02**
SHT RG: 920A, Konti/ÖAG RG: 2020

**05 ALVA Wasser-Kasten-Würfel
für Spülkasten**
reinigungsaktive Wasser-Kasten-Würfel auf Basis bio-
logisch abbaubarer Tenside, sie färben das Wasser blau
und verbreiten einen angenehmen Duft, perfekt für
Marken-Einwurfshächte geeignet (z.B. Geberit, Viega,
Tece usw.)
1 Dose à 10 Würfel **ACWKW** **24,17**
SHT RG: 920A, Konti/ÖAG RG: 2020

ALVA REINIGUNG & PFLEGE

06 ALVA Kanalgeruch Stopp
Das Mittel wird für den flüssigen Verschluss von nicht
benutzten bzw. selten benutzten Abflüssen eingesetzt.
Die biologisch abbaubare Flüssigkeit verhindert das
Verdunsten von Wasser in Siphons und hält somit den
Kanalgeruch effektiv zurück. Perfekt für saisonal ge-
nutzte Objekte wie Ferienwohnungen, Hotels, Berghüt-
ten bzw. für alle selten benutzte Abflüsse im Haushalt
und öffentlichen Gebäuden.
500 ml Flasche **ACKSTOP** **42,63**
SHT RG: 920A, Konti/ÖAG RG: 2020

07 ALVA Bio Alles-Reiniger
unterhaltsreiniger für tägliche Reinigung, löst stärkste
Verschmutzungen in Küche, Bad, WC und auf allen was-
serfesten Oberflächen, hochkonzentriert oder verdünnt
anwendbar, hinterlässt angenehmen Orangenduft, keine
synthetischen Duft- und Farbstoffe, Orangenterpene
wirken desinfizierend
1000 ml Flasche **ACBIOAR** **40,65**
SHT RG: 920A, Konti/ÖAG RG: 2020

08 ALVA Bio Glas-Reiniger
sorgt für glänzende Fenster, Fensterrahmen, Spiegel,
entfernt mühelos Öl-, Fett-, Ruß- und Atmosphären-
schmutz, der Reiniger trocknet besonders schnell und
hinterlässt keine Streifen, 100 % der Inhaltsstoffe sind
natürlichen Ursprungs
1000 ml Flasche **ACBIOGR** **24,09**
SHT RG: 920A, Konti/ÖAG RG: 2020

09 ALVA Bio Kraft-Reiniger
effektiver, kraftvoller Reiniger (Konzentrat) für gesamten
Haushaltsbereich, löst hartnäckige Verschmutzungen
wie Öle, Fette und Eiweiß, für alle wasserfesten Ober-
flächen geeignet, nachwischen mit klarem Wasser ent-
fällt, besonders schnelltrocknend, frischer Limettenduft,
100 % der Inhaltsstoffe sind natürlichen Ursprungs
1000 ml Flasche **ACBIOKR** **40,65**
SHT RG: 920A, Konti/ÖAG RG: 2020

10 ALVA Bio WC-Reiniger
beseitigt schnell und problemlos Kalk-, Urinstein- und
Schmutzablagerungen, gute Haftung auf allen WC- und
Urinalbecken, reinigt hygienisch sauber und verbreitet
langanhaltende angenehme Frische, 100 % der Inhalts-
stoffe sind natürlichen Ursprungs
750 ml Flasche **ACBIOWCR** **25,34**
SHT RG: 920A, Konti/ÖAG RG: 2020

MATERIALVERTRÄGLICHKEIT ALVA Reinigungs- & Pflegeprodukte	Gusseisen	Stahl	Kupfer	Messing	Zink	Aluminium	Edelstahl/ Chrom	Holz	offenporige Materialien	Acryl	Marmor	Granit	säurefestes Email	Glas	Keramik	Quarz	Mineralguss
Produkte zur Kalkentfernung																	
01 ALVA Kalklöser	●	●	●	○	○	○	●	○	○	○	○	●	●	●	●	●	○
02 ALVA Urinsteinlöser	●	○	○	○	○	○	○	○	○	●	○	●	●	●	●	●	○
Bad / Küche / WC																	
03 ALVA Armaturenreiniger	●	●	●	○	○	○	●	○	○	●	○	●	●	●	●	●	●
04 ALVA Spülkastenreiniger	●	●	●	●	○	○	●	○	○	●	○	●	●	●	●	●	●
06 ALVA Kanalgeruch Stopp	●	●	●	●	●	●	●	○	○	○	○	○	○	○	○	○	○
Bioproducte / Neu im Programm!																	
07 ALVA Bio Alles-Reiniger	●	●	●	●	●	●	●	○	○	●	●	●	●	●	●	●	●
08 ALVA Bio Glas-Reiniger	●	●	●	●	●	●	●	○	○	●	●	●	●	●	●	●	●
09 ALVA Bio Kraft-Reiniger	●	●	●	●	○	○	●	○	○	○	○	○	○	○	○	○	○
10 ALVA Bio WC-Reiniger	●	●	●	●	●	●	●	○	○	○	○	○	○	○	○	○	○

BAD & ENERGIE SERVICE

Wir sind der EINER FÜR ALLES – KUNDENDIENST der Frauenthal Handel Gruppe,
Österreichs Nr. 1 in Badezimmer, Heizung, Elektro und Haustechnik. Immer im Auftrag des Handwerks.

GESCHÄFTSZEITEN

Mo – Do 7:30 – 16:30 Uhr

Fr 7:30 – 12:00 Uhr

KONTAKT

Tel. **05 0780 23 000**

E-Mail service@badundenergie.at

Wochenend- & Bereitschaftsdienst

Tel. 05 0780 23 144

Impressum - für den Inhalt verantwortlich:

B&E Service ZNL der Frauenthal Handel Gruppe AG, 1230 Wien, Oberlaaer Straße 250

Ein Unternehmensbereich der Frauenthal Handel Gruppe AG | 1140 Wien, Gurkgasse 7 - 9

Änderungen und Irrtum vorbehalten. Alle Preise verstehen sich netto exkl. 20% MwSt. Gültig ab 1. Jänner 2024 auf Basis unserer aktuellen Allgemeinen Geschäftsbedingungen - siehe www.badundenergieservice.at/agb

Bad & Energie® eine von weiteren führenden Branchen-Marken der Frauenthal Handel Gruppe:

